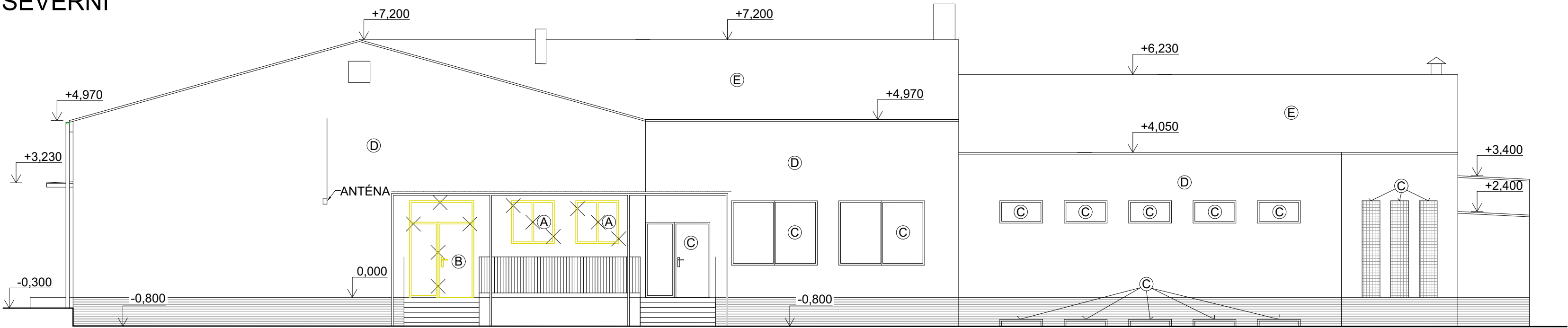
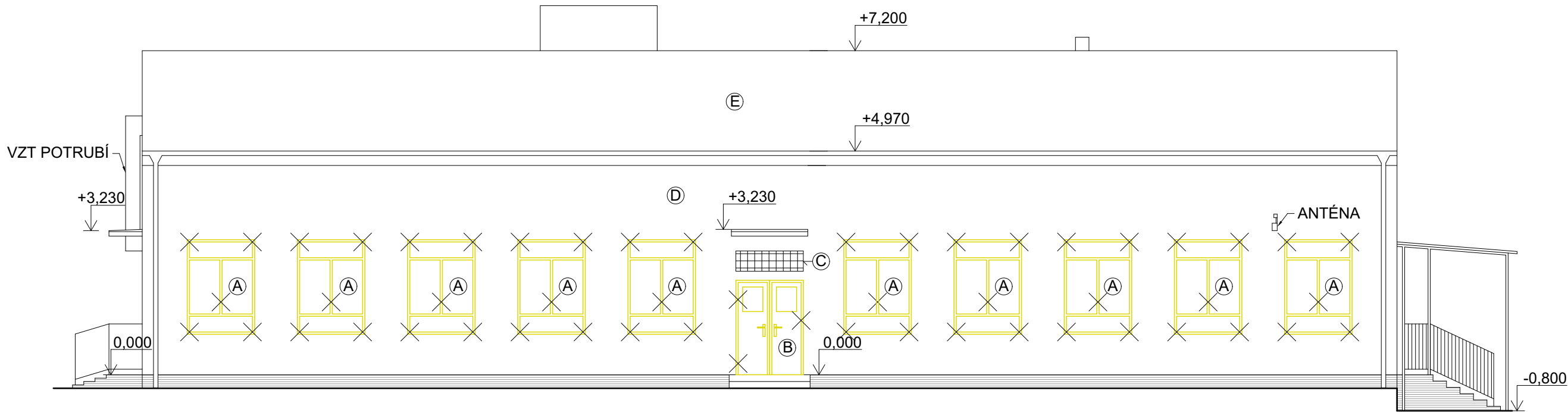


POHLEDY S a V - STÁVAJÍCÍ STAV + BOURACÍ PRÁCE

POHLED SEVERNÍ



POHLED VÝCHODNÍ



LEGENDA OZNAČENÍ

- BOURANÉ/DEMONTOVANÉ KONSTRUKCE
- STÁVAJÍCÍ OKENNÍ VÝPLNĚ - **BUDOU VYBOURÁNY**
- STÁVAJÍCÍ DVEŘNÍ OTVORY - **BUDOU VYBOURÁNY**
- STÁVAJÍCÍ OKENNÍ A DVEŘNÍ VÝPLNĚ - **ZŮSTANOU ZACHOVÁNY!!!**
- STÁVAJÍCÍ BŘIZOLITOVÁ FASÁDA
- STÁVAJÍCÍ PLECHOVÁ STŘECHA
- STÁVAJÍCÍ KERAMICKÝ OBKLAD
- OTLUČENÍ** STÁVAJÍCÍHO KERAMICKÉHO OBKLADU
- DEMONTÁŽ STÁVAJÍCÍ DRÁTĚNÉ KLECE

POZNÁMKA :

- 1 UVEDENÁ DOKUMENTACE JE ZPRACOVÁNA V ÚROVNI PRO PROVEDENÍ STAVBY
- 2 PO PROVEDENÍ VÝMĚNY OKEN A DVEŘÍ BUDE PROVEDENO ZEDNICKÉ ZAPRAVENÍ, JAK ZE STRANY EXTERIÉRU, TAK ZE STRANY INTERIÉRU

0,000 = ÚROVEŇ PODLAHY 1NP

astalon Hůrka 54, 530 02 Pardubice IČ: 27542009, DIČ: CZ27542009	projektoval: Ing. Václav Turyna	vypracoval: Ing. Václav Turyna	kontroloval: Ing. Tomáš Moudrý	dokumentace: DPS		
				číslo zakázky: Z170623		
				datum: 01/2018		
				měřítko: 1:100		
stavěbník: Pardubický kraj, Komenského nám. 125, 532 11 Pardubice				formátů: 3xA4		
zakázka: SPŠ STAVEBNÍ PARDUBICE - REKONSTRUKCE A MODERNIZACE KUCHYNĚ				změna: ---		
objekt: SO - 01 Kuchyň				část: STA	č. přílohy: 04	č. výřisku:
díl: D.1.1 - Architektonicko stavební řešení						
výkres: POHLEDY S a V - STÁVAJÍCÍ STAV + BOURACÍ PRÁCE						